



Die Sortierung von Altpapier ist im Prinzip ganz einfach. Der Schmutz hat nur zwei Möglichkeiten: entweder er fällt an der Endstufe des Sortiersystems als Rejekt an oder er gelangt in das Endprodukt.

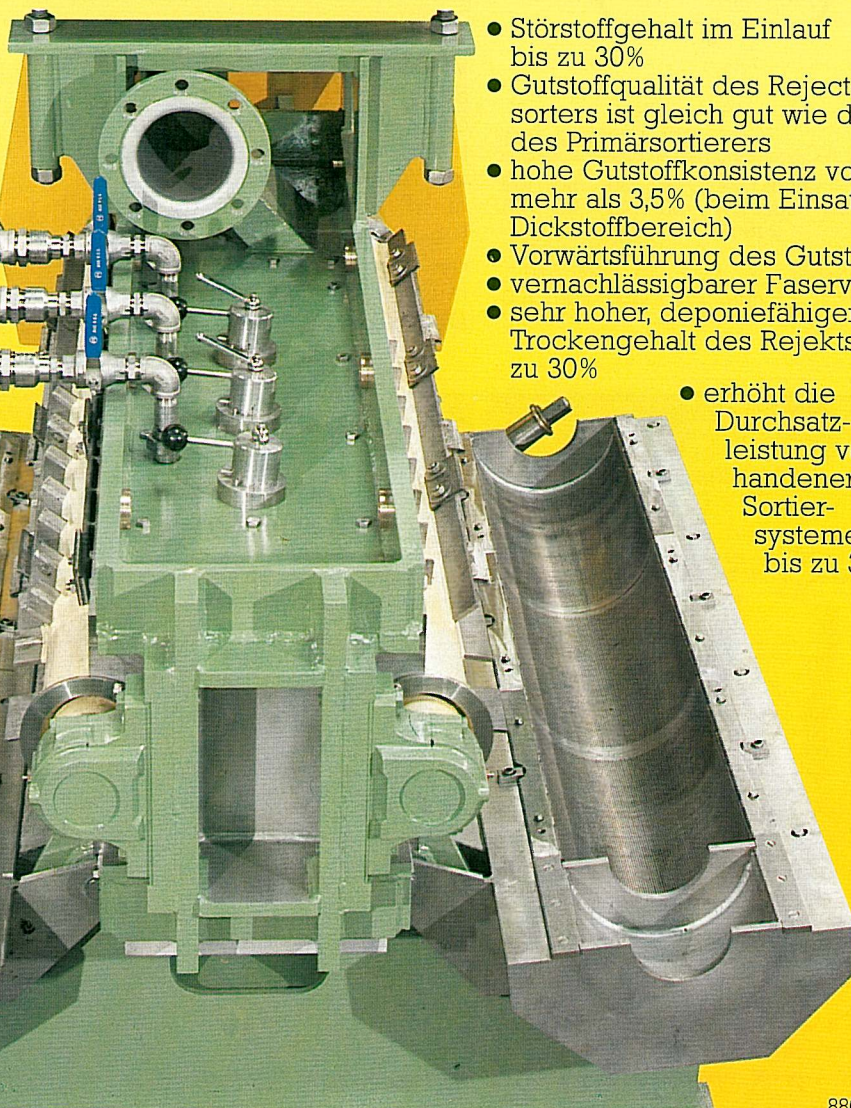
Sind Sie wirklich sicher, daß Ihr Altpapier-Sortiersystem seinen Namen auch verdient?

Selbstverständlich ist eine erstklassige Sortiergüte der Primärstufe eine wesentliche Voraussetzung für ein gutes Sortierergebnis.

Was nützt jedoch der ganze Aufwand, wenn der mühselig aussortierte Schmutz über eine unzureichende Endstufe wieder im Gutstoff landet? Die Endstufe muß also mindestens gleich gut sortieren wie die Primärstufe. Dann erst wird ein Sortiersystem seinem Namen gerecht.

Wir machen aus einem Schmutzzerkleinerungs- und Kalibriersystem ein hocheffizientes Sortiersystem...

...mit dem Rejectsorter-Endstufensortierer in Ihrer Altpapieraufbereitung:



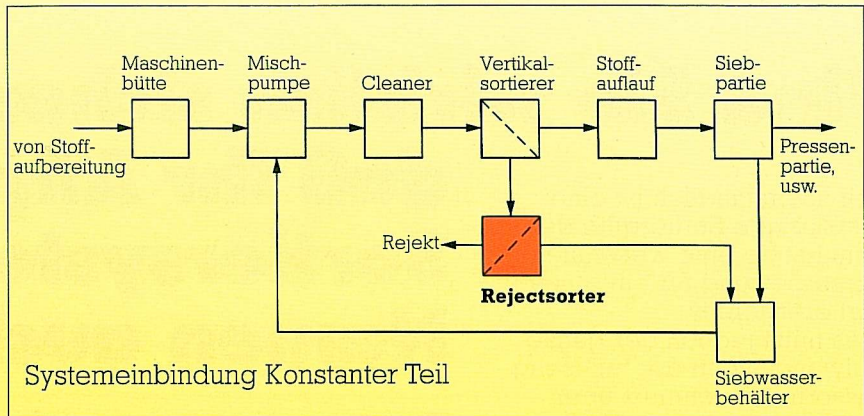
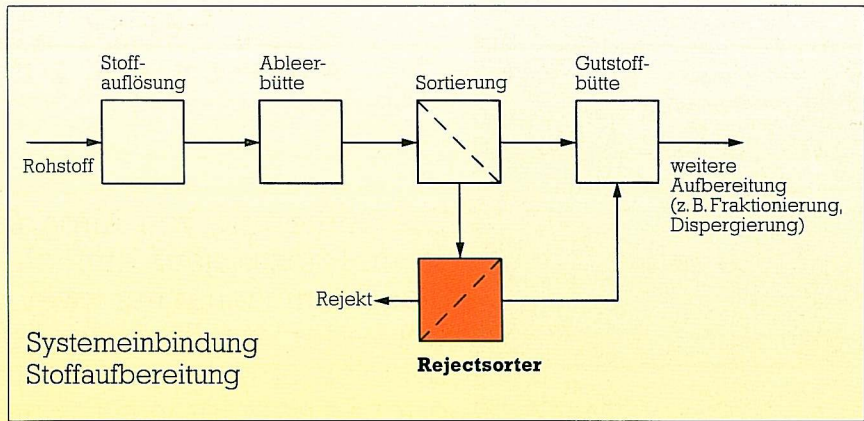
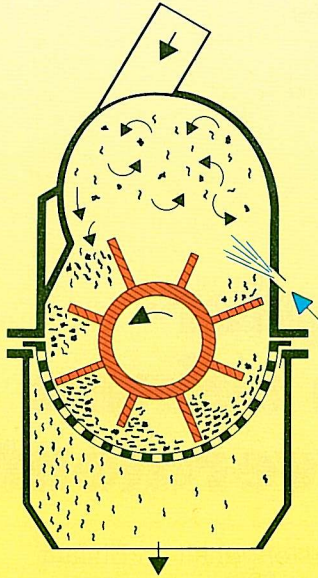
- Störstoffgehalt im Einlauf bis zu 30%
- Gutstoffqualität des Rejectsorters ist gleich gut wie die des Primärsortierers
- hohe Gutstoffkonsistenz von mehr als 3,5% (beim Einsatz im Dickstoffbereich)
- Vorwärtsführung des Gutstoffes
- vernachlässigbarer Faserverlust
- sehr hoher, deponiefähiger Trockengehalt des Rejekts bis zu 30%

- erhöht die Durchsatzleistung vorhandener Sortiersysteme um bis zu 30%

Steigern Sie die Leistung Ihrer Papiermaschine...

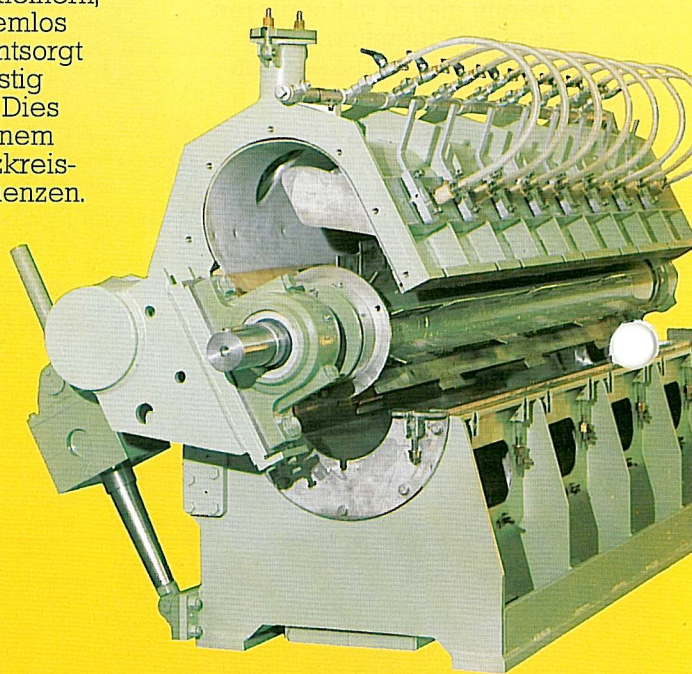
...mit dem Rejectsorter-Endstufensortierer im Konstanten Teil:

- weniger Abrisse
- weniger Reinigungsstillstände
- bessere Papierqualität



Typ		RS1	RS2	RS3	RS4
Produktion	max. t/24h	15	30	50	100
Leistungsbedarf	max. kW	30	45	65	95
Sieblochung	∅ mm	2,0 bis 3,0		3,0	
Einlaufstoffdichte	%	1,5 bis 5,5		5,5	
Überlaufstoffdichte	%	10 bis 30		30	
Spritzwasser	l/min	100	100	200	200
Anzahl der Rotoren		1	1	2	2

Wir sind uns doch einig: den Schmutz so weit zu zerkleinern, daß er scheinbar problemlos über das Endprodukt entsorgt werden kann, ist langfristig nicht der richtige Weg. Dies führt im Endeffekt zu einem geschlossenen Schmutzkreislauf - mit allen Konsequenzen. **Deshalb Rejectsorter.**



Produktbereich Escher Wyss Papiertechnik:

Sulzer-Escher Wyss GmbH, D-7980 Ravensburg, Postfach 13 80, Tel. (07 51) 8 30, Telex 7 32 998, Telefax 0751 83 2280.

B+G-Fördertechnik, D-5350 Euskirchen.

De Pretto-Escher Wyss S.p.A., I-36015 Schio (Vicenza)/Italien.

Bell Maschinenfabrik AG, CH-6010 Kriens-Luzern/Schweiz.

Sulzer Escher Wyss Inc., Middletown, Ohio 45042/USA.

Sulzer Escher Wyss, Service Center Austell, Georgia 30001/USA.

Sulzer Escher Wyss, Field Service Center Austell, Georgia 30001/USA.

Sulzer Escher Wyss, Service Center Portland, OR 97208/USA.

Bird Escher Wyss, South Walpole, MA 02071/USA.

Talleres Coghilan S.A., 1605 Munro, Buenos Aires/Argentinien.

Lizenznehmer:

Maschinenfabrik Andritz Actiengesellschaft, A-8045 Graz-Andritz, Tel. (3 16) 6902-0, Telex 311 313, Telefax 0043 316 6902-2503.



ESCHER WYSS

PAPIERTECHNIK